



MARKT KIRCHSEEON

Bekanntmachung

Der Markt Kirchseeon hat am 09.07.2012 die Aufstellung des Bebauungsplanes Nr. 80 „Wasserburger Straße 16“ beschlossen.

Der Bebauungsplan Nr. 80 umfasst die Grundstücke Fl.Nrn. 98/16, /41, /43 und 915/2, jeweils Gemarkung Kirchseeon. Der Geltungsbereich ist im beigefügten Lageplan vom 28.06.2012 schwarz umrandet dargestellt.

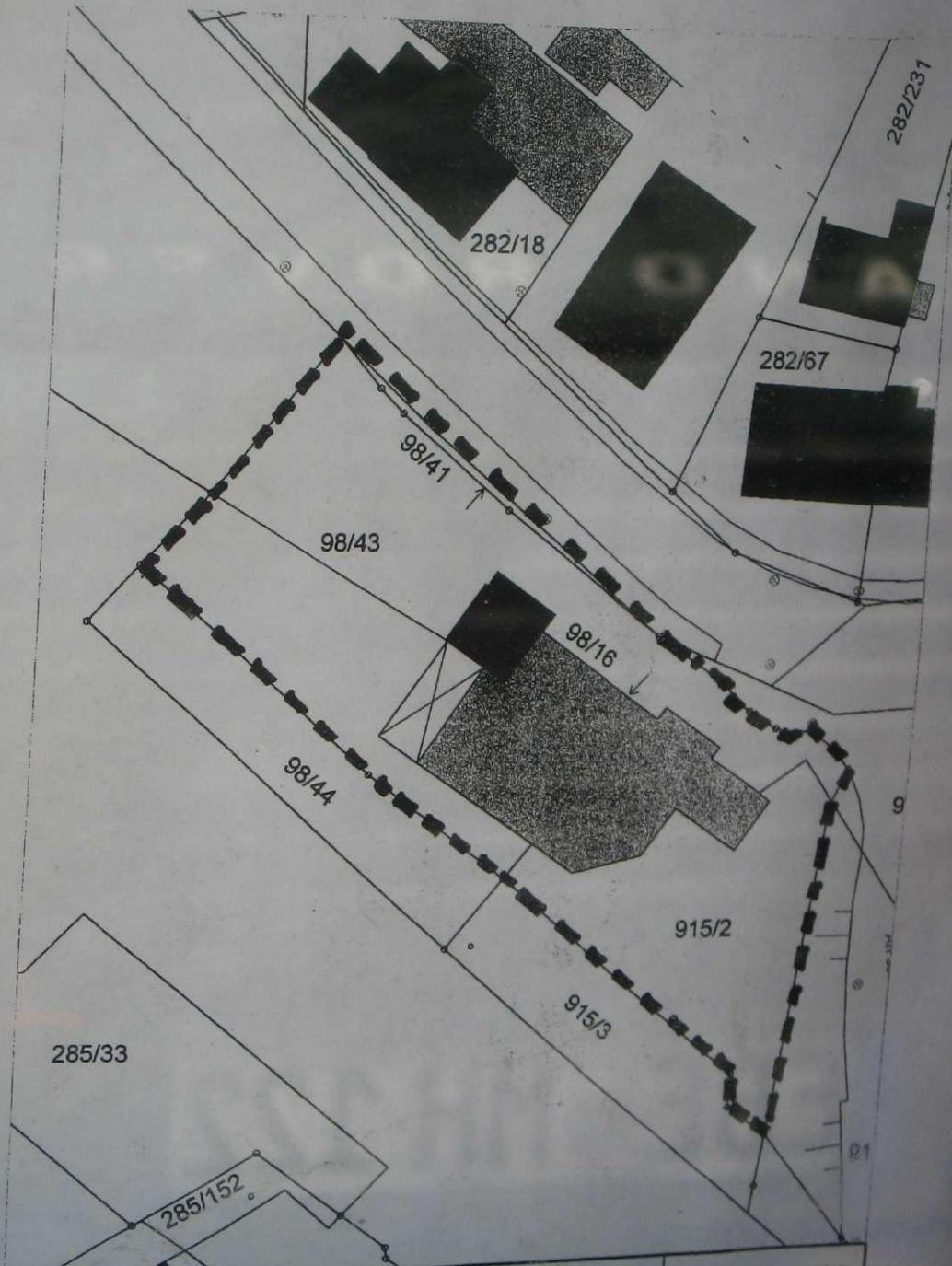
Inhalt des Bebauungsplanes soll die Schaffung von Gemeinbedarfsflächen für Bildung und Seniorenarbeit sein. Außerdem soll die vorhandene Wertstoffsammelstelle festgeschrieben und die Zugangsvoraussetzungen für einen möglichen weiteren öffentlichen Gehweg entlang der Bahnlinie geschaffen werden.

Auf die Vorschriften des § 44 Abs. 3 Satz 1 und 2 sowie des Abs. 4 BauGB über die fristgerechte Geltendmachung etwaiger Entschädigungsansprüche bei Eingriffen dieses Bebauungsplanes in eine bisher zulässige Nutzung und über das Erlöschen solcher Ansprüche wird hingewiesen.



Kirchseeon, den 01.08.2012

Udo Ockel
Erster Bürgermeister



Markt Kirchseon

Rathausstraße 1
85614 Kirchseon
info@kirchseon.de

Tel.: 08091-552-0
Fax.: 08091-552-18
www.kirchseon.de

Bearbeitet: H. Neu

Plan-Nr.:

Datum: 28. Jun 2012

Maßstab: 1:500